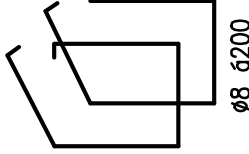
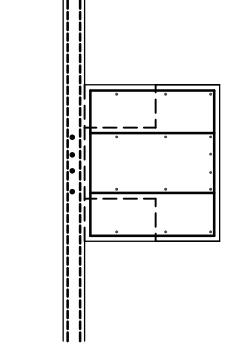
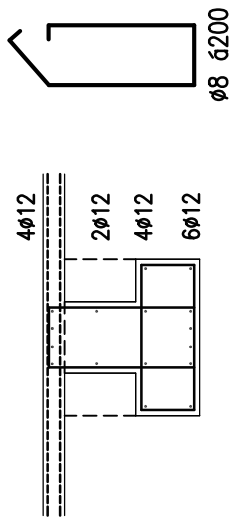


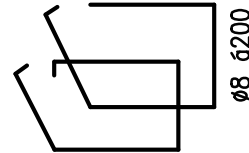
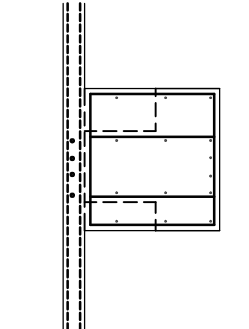
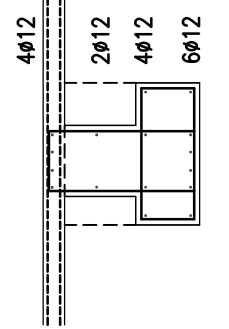
# ZÁKLAD V OSE E

39,6 bM  
MEZI SLOUPY



# ZÁKLAD V OSE A

39,6 bM  
MEZI SLOUPY



## SPECIFIKACE VÝZTUŽE

pol.	profil	délka v m	ks	délka profilu - ocel B 500		
				ø8	ø12	ø16
celková hmotnost dle profilu (kg)				2150.00	5150.00	0.00
CELKOVÁ HMOTNOST v kg				7300.0		

SIŤ KARI KY86 – 8,0/150–8,0/150, 6,0 x 2,4 m  
CELKEM 1750 M2, 9208 KG

STYKOVAT PŘESAHY 500 MM  
HORNÍ VÝZTUŽ STYKOVAT V OSÁCH, SPODNÍ VÝZTUŽ MEZI OSAMI  
NA KONCÍCH A V ROZČÍCH PÁSŮ VÝZTUŽ OHNOUT A ZAKOTVIT 500  
CELKEM X bM

SIŤ KARI KY86 – 8,0/150–8,0/150, 6,0 x 2,4 m  
HORNÍ SIŤ Š. 2400 POUZE V OSACH A, E  
STYKOVAT PŘESAHY MIN. 300 MM  
mohou být použity i siťe jiných rozměrů při zachování p  
CELKEM 1750 M2, 9208 KG

## BETON C25/30 XC2

OCEL B500

KRYTÍ VÝZTUŽE 40 MM

POLOHA VÝZTUŽE BUDE ZAJIŠTĚNA DISTANČNÍMI TĚLSKÝ

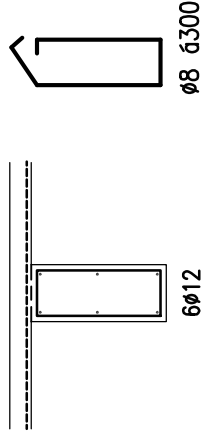
TENTO VÝKRES SLOUŽÍ JAKO PODKLAD PRO ZPRACOVÁNÍ VÝKRESU VÝZTUŽE – DOKUMENTACE DODAVATELE STAVBY

# ZÁKLAD V OSE 1

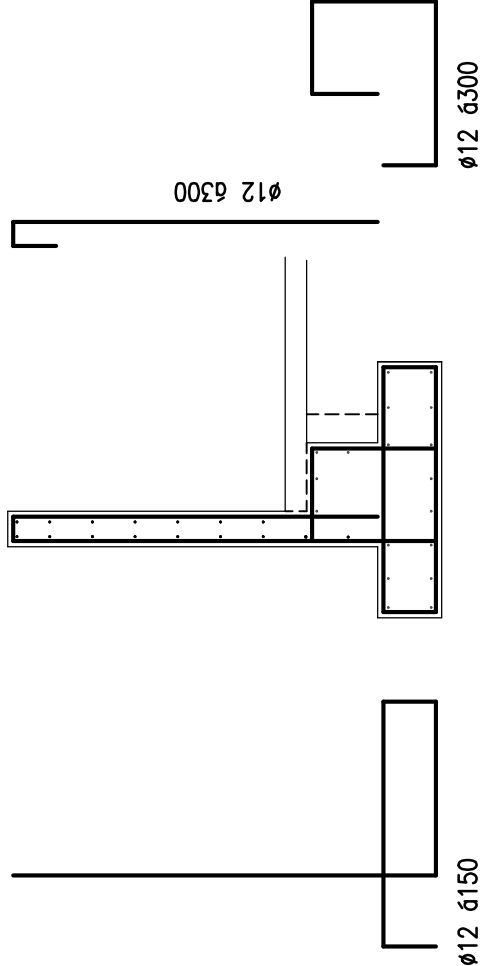
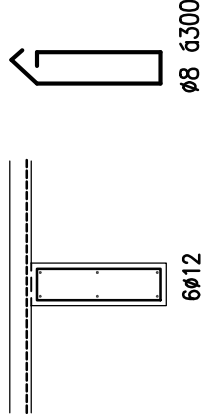
26,5 bM



89,2 bM



79,8 bM



<div><div><div>PPS KANIA</div><div>PROJEKČNÍ A INŽENÝRSKÁ ČINNOST</div></div><div><div>PPS Kania s.r.o. Nemčická 865/10, 708 00</div><div>tel. 598 245 252, fax. 598 245 262</div><div>e-mail: projekce@pps-kania.cz</div></div></div>	KONTROLOVAL		VYPRACOVAL		ZODP. PROJEKTANT	
	Ing. Faldyna David		Ing. Kubátníek Zdeněk		Ing. Kania Jan	
	Faldyna		Kubátníek		Kania	
KATASTRALNÍ ÚZEMÍ, PARC. Č. : 667566 k.ú. p.ú. 610/8, 610/9						
MÍSTO STAVBY : Ostrava, 584821						
STAVEBNÍK / OBJEDNATEL : Spatiřní měřní Ostrava, měřský úřad Sazavá Ostrava, telefon 138 55, 710 16 Ostrava						
NÁZEV AKCE : VYPRACOVÁNÍ PROJEKTOVÝCH DOKUMENTACÍ, VČ. INŽENÝRSKÝCH ČINNOSTÍ K VYBUDOVÁNÍ SPORTOVNÍ HALY SLEZSKÁ OSTRAVA						
OBJEKT : S002 - Sportovní hala						
ČÁST : D.1.2.1 BETONOVÉ KONSTRUKCE						
OBSAH : ZÁKLADY - SCHÉMA VÝZTUŽE						

<div><div><div>PPS KANIA</div><div>PROJEKČNÍ A INŽENÝRSKÁ ČINNOST</div></div><div><div>PPS Kania s.r.o. Nemčická 865/10, 708 00</div><div>tel. 598 245 252, fax. 598 245 262</div><div>e-mail: projekce@pps-kania.cz</div></div></div>		ARCHIV	STUPEŇ	DPS	PARÉ	ARCHIVNÍ ČÍSLO : PPS- 52/17-D.1.2.1.c	Č.V. 10
				DATUM	PROSINEC 2019		
				Č. ZAKÁZKY	PPS- 52/17		
					MĚŘÍTKO	1 : 50	